



# ИНСТРУКЦИИ ЗА РАБОТА С ESIGN УДОСТОВЕРЕНИЯ ЗА КЕП

Операционна система Windows XP

## Съдържание

1.	Инсталиране на драйвер за USB четец за смарт карта за Windows XP	3
1.1.	Поставяне на четеца за смарт карти в USB изхода на компютъра	3
1.2.	Определяне типа инсталация	3
1.3.	Приключване на инсталацията	4
1.4.	Индикация за успешно инсталиране на четеца за смарт карти	5
2.	Инсталиране софтуер за работа със смарт карта за Windows XP	5
2.1.	Преди инсталацията	5
2.2.	Начало на инсталацията	6
2.3.	Приемане на лицензионното споразумение	6
2.4.	Избиране на папка за инсталиране	7
2.5.	Избиране типа на инсталацията	8
2.6.	Начало на инсталацията	8
2.7.	Край на инсталацията	9
3.	Инсталиране на сертификатите СЕП по веригата на доверие	10
3.1.	Преди инсталиране	10
3.2.	Инсталиране на сертификатите СЕП	10
4.	Работа със смарт карта.	11
4.1.	Работа със смарт карта	11
4.2.	Смяна на PIN кода	11
4.3.	Отблокиране на PIN кода	12
4.4.	Смяна на Администраторския ПИН	13
4.5.	Регистриране на сертификата в системата	13
4.6.	Настройки	14
5.	Контакти	15

Предоставеният от СЕП България USB четец за смарт карта е от типа CCID, което дава възможност за използване на драйвера за универсален USB Smart Card Reader на съответната ОС.

В случай на използване на WindowsXP няма нужда да инсталирате друг драйвер. По Ваше желание или в случай на невъзможност да инсталирате драйвера на Microsoft може да инсталирате предоставения от СЕП България CCID драйвер.

Инсталирането на драйвера се извършва чрез стартиране на „setup.exe“. Следвайте инструкциите на помощника при инсталиране.

## 1. Инсталиране на драйвер за USB четец за смарт карта за Windows XP

### 1.1. Поставяне на четеча за смарт карти в USB изхода на компютъра

Уверете се, че компютърът Ви е свързан с Интернет.

След поставяне на карточетеца се появява диалогов прозорец „Found New Hardware“, който очаква Вашия избор за инсталирането на устройството. От него се избира „Yes, this time only“ и се натиска бутона „Next“ за продължение:



### 1.2. Определяне типа инсталация

Определя се начина на инсталация (препоръчва се автоматична) чрез маркиране на „Install the software automatically (Recommended)“ и се натиска бутона „Next“ за продължение:



### 1.3. Приключване на инсталацията

---

Натиснете бутона „Finish“ за успешно приключване на инсталацията:



#### 1.4. Индикация за успешно инсталиране на четеца за смарт карти

Уверете се, че в долния десен ъгъл на екрана се е появила информация за успешно инсталиране на устройството.

След скриване на информацията може да използвате иконата със зелената стрелка за индикация на успешно включено устройство за четене на смарт карти, както и за безопасно изваждане на четеца от USB куплунга на Вашия компютър.



## 2. Инсталиране софтуер за работа със смарт карта за Windows XP

### 2.1. Преди инсталацията

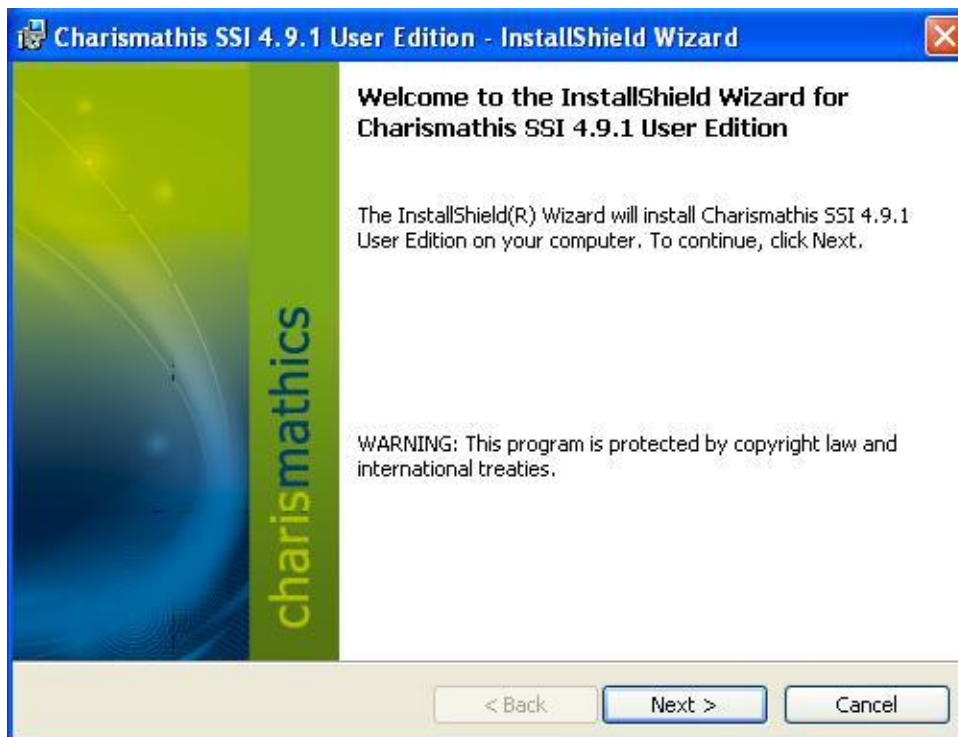
За целите на инсталацията изтеглете необходимия инсталационен файл от електронната страница на СЕП България: [www.eSign.bg](http://www.eSign.bg) в секция Полезно>Файлове и Инструкции.

В случай, че Вашият Windows е 64 битова версия използвайте инсталационния файл за 64 битова версия на Charismathics.

## 2.2. Начало на инсталацията

---

Стартирайте инсталацията като кликнете два пъти върху файла setup.exe и натиснете бутона „Next” за продължение:



## 2.3. Приемане на лицензионното споразумение

---

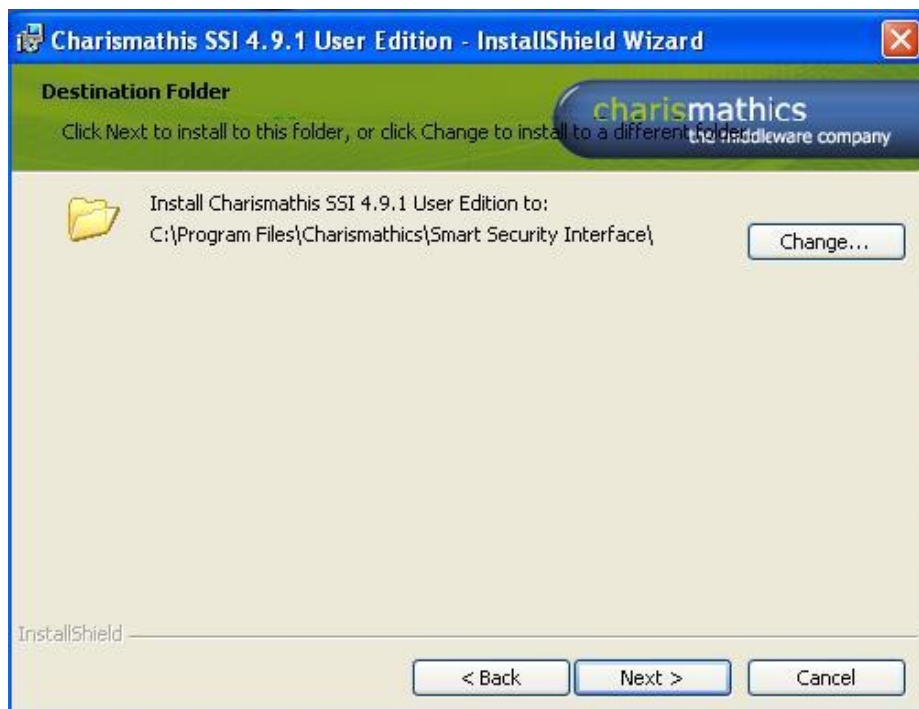
Изберете „I accept the terms in the license agreement” и натиснете бутона „Next” за продължение:



## 2.4. Избиране на папка за инсталиране

Изберете папка за инсталиране чрез бутона Change...

Натиснете бутона „Next“ за продължение:



## 2.5. Избиране типа на инсталацията

---

Изберете типа на инсталацията чрез един от двата радио бутони. Препоръчва се „Complete“. Натиснете бутона „Next“ за продължение:

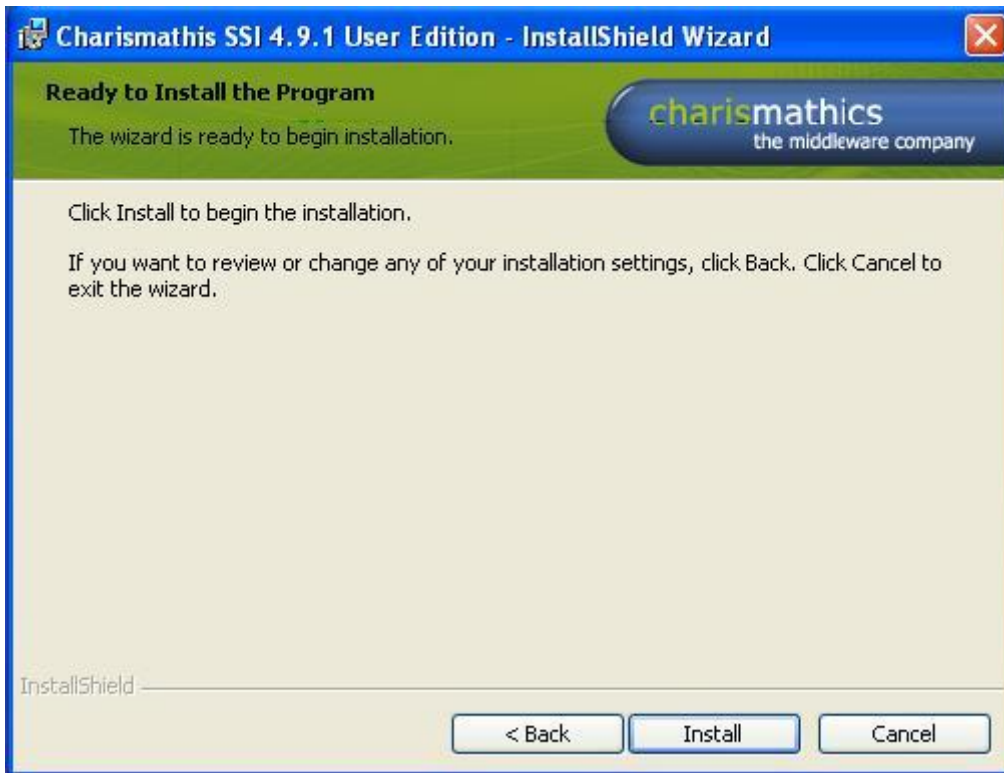


## 2.6. Начало на инсталацията

---

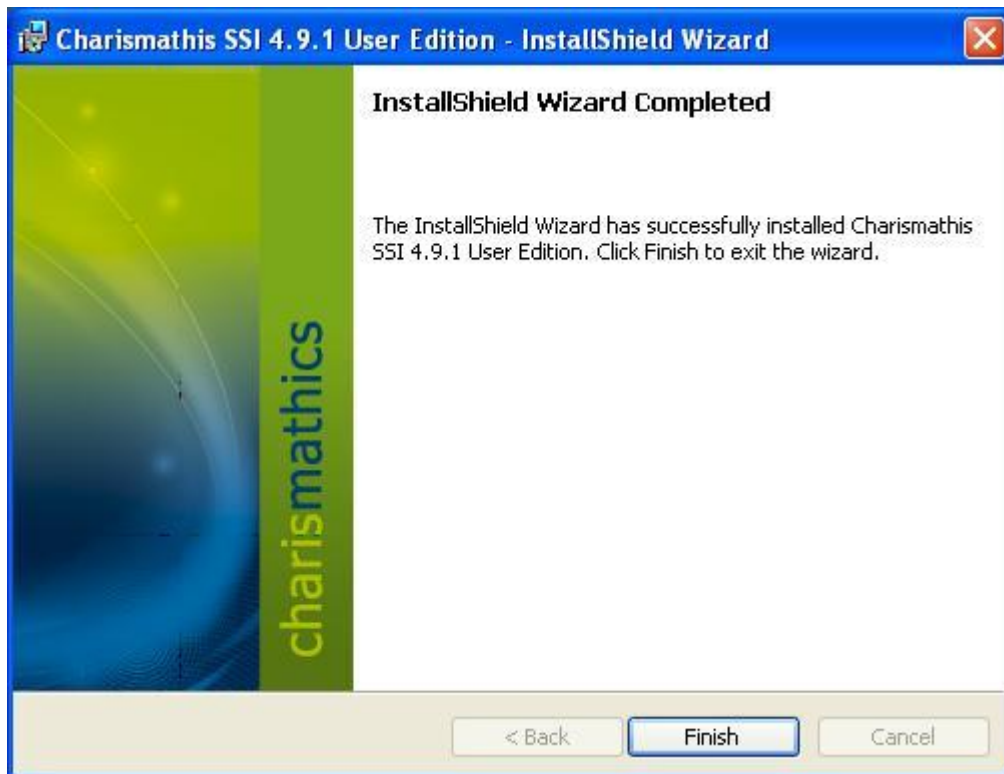
Натиснете бутона „Install“, за да започнете инсталацията:





## 2.7. Край на инсталацията

Натиснете бутона „Finish“, за да завършите инсталацията:



Поздравления!

Успешно завършихте инсталацията на USB четец и на смарт карта!

## 3. Инсталиране на сертификатите СЕП по веригата на доверие

### 3.1. Преди инсталиране

---

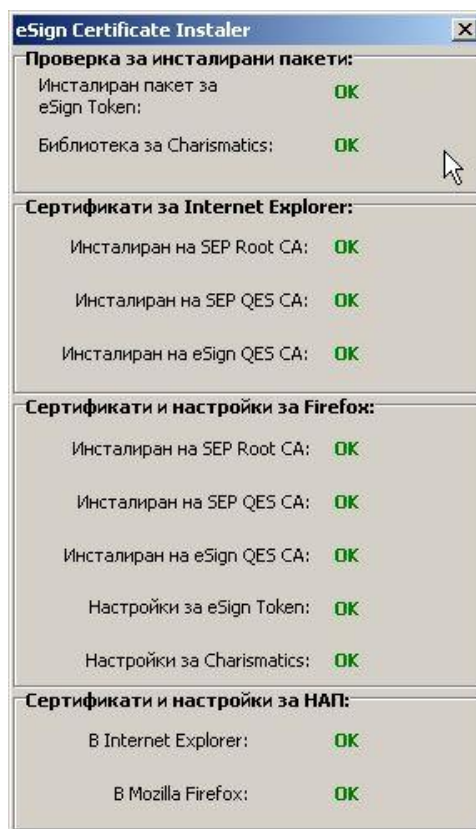
За целите на инсталацията изтеглете [Автоматичен конфигуратор на базов и оперативен сертификат](#) от Интернет страницата на СЕП България: [www.esign.bg](http://www.esign.bg) в секция **Полезно>Файлове и Инструкции**.

### 3.2. Инсталиране на сертификатите СЕП

---

**Затворете отворените интернет браузъри и стартирайте eSignCertInstall.exe.**

**Изчакайте да приключи с конфигурирането, след което ще се визуализира следният прозорец:**



Затворете прозореца за завършване на цялата процедура.

## 4. Работа със смарт карта.

### 4.1. Работа със смарт карта

---

След получаване на смарт картата със сертификата от СЕП България се препоръчва да извършите смяна на Вашия първоначален PIN код. Вижте 4.2 за повече информация.

Препоръчва се внимателна работа със смарт картата. Внимателно въвеждайте PIN кода, за да не го блокирате след 3 неуспешни опита. След първия неуспешен опит спрете за момент и помислете къде грешите!

При блокиране на Вашия PIN код извършете внимателно отблокиране с помощта на Вашия PUK код.

Като правило сертификатът на Вашия eSign КЕП се регистрира автоматично във Windows и Internet Explorer.

При проблем с автоматичната регистрация на Вашия сертификат използвайте менюто за регистриране.

### 4.2. Смяна на PIN кода

---

Смяната на PIN кода може да се извърши по всяко време. Използвайте програмата Charismathics Smart Security Interface Utility, която се намира долу в дясно в system tray на Вашия Desktop:

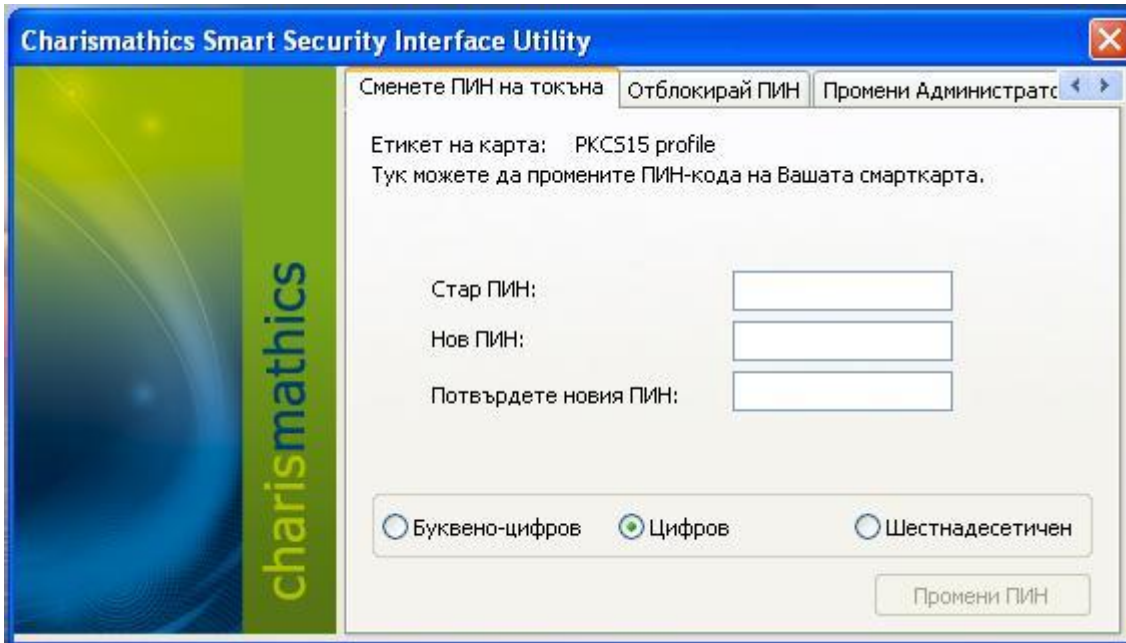


Посочете иконката на програмата с левия бутон на мишката и след това натиснете десния бутон на мишката. Ще се появи следния екран:



Стартирайте Charismathics Smart Security Interface Utility.

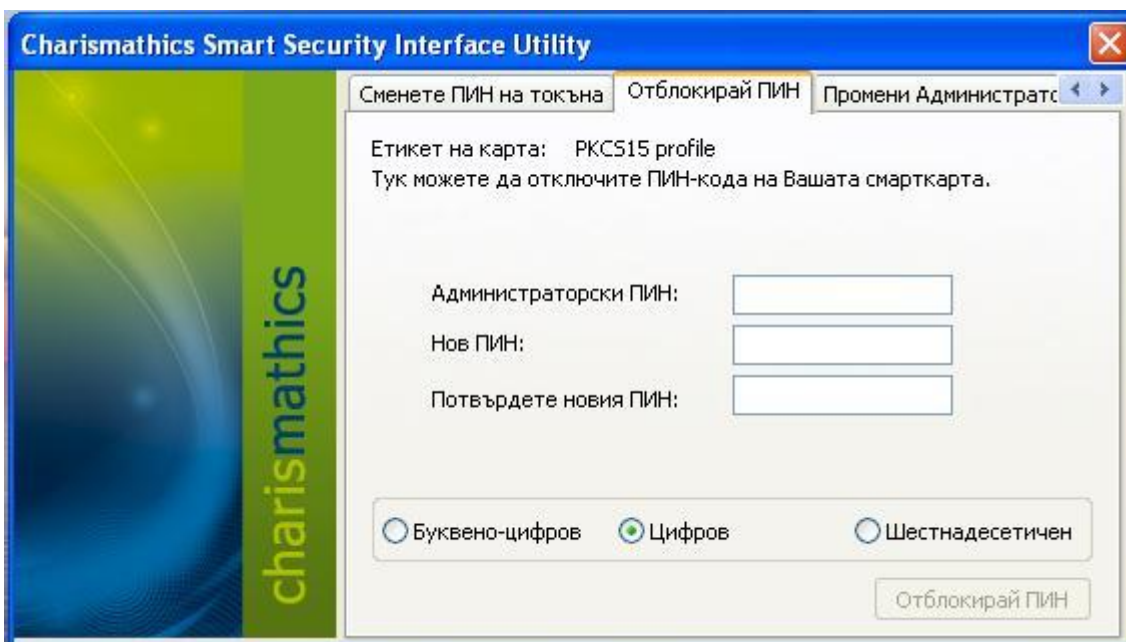
Изберете меню "Сменете ПИН на токъна":



Въведете стария PIN код, два пъти новия PIN код и след това натиснете бутона Промени ПИН.

#### 4.3. Отблокиране на PIN кода

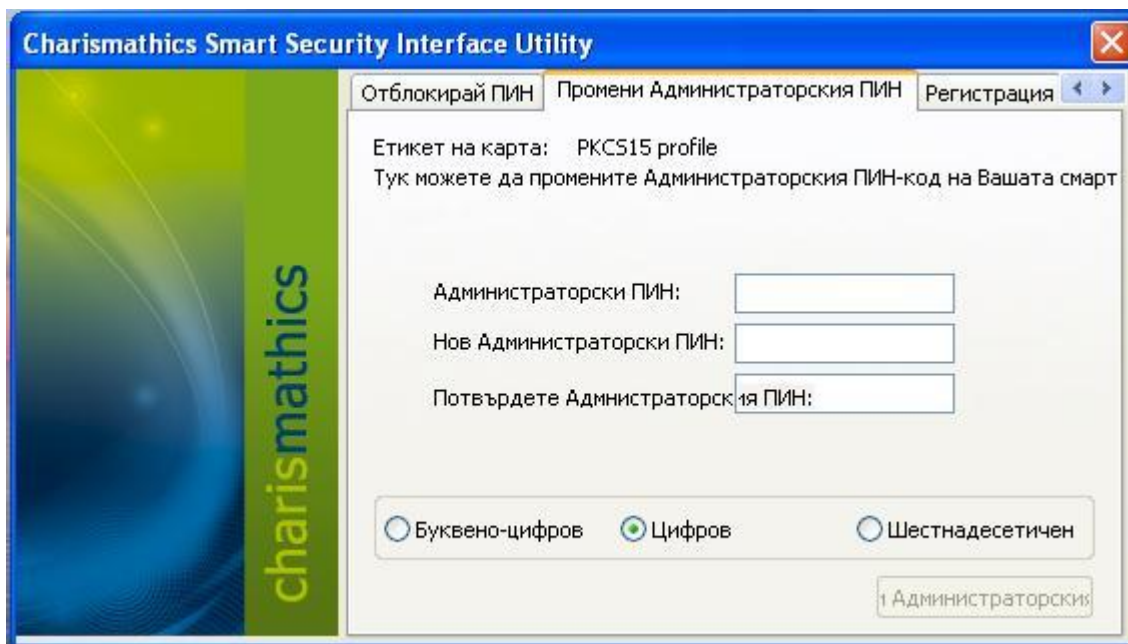
Отблокиране на PIN кода се извършва с помощта на Администраторския ПИН(PUK кода), който сте получили от СЕП България. Имайте предвид, че десетократното грешно въвеждане на Администраторския ПИН води до неговото блокиране. След блокирането му единственият изход за работа със смарт картата е предаване на „СЕП България“ АД с цел нейното изтриване и генериране на нов КЕП. Използвайте програмата, която се намира долу в дясно в system tray на Вашия Desktop, за да стартирате меню Отблокирай ПИН:



Въведете Администраторския ПИН в първото поле, след това два пъти ПИН кода, който желаете и натиснете бутона Отблокирай ПИН.

#### 4.4. Смяна на Администраторския ПИН

Смяната на Администраторския ПИН може да се извърши по всяко време. При смяна „СЕП България“ АД няма да може да Ви помогне в случай, че блокирате Администраторския ПИН. Използвайте програмата, която се намира долу в дясно в system tray на Вашия Desktop, за да стартирате меню Промени Администраторския ПИН:

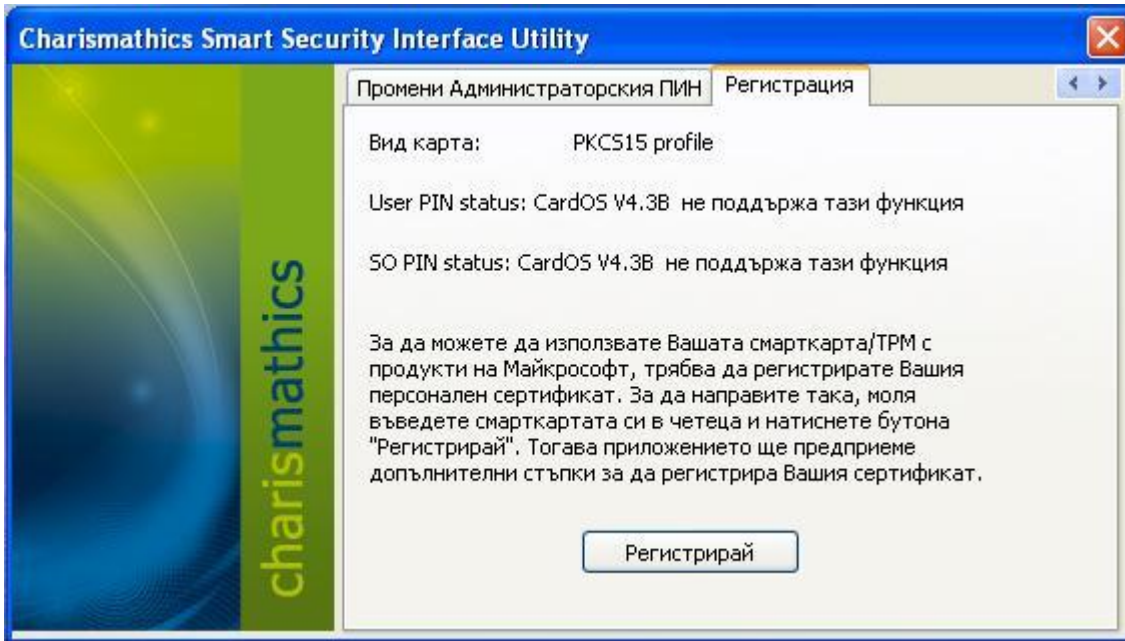


Въведете текущия Администраторски ПИН в полето Администраторски ПИН, след това два пъти новия Администраторски ПИН и натиснете бутона Промени Администраторския ПИН.

#### 4.5. Регистриране на сертификата в системата

Регистрирането на Вашия сертификат може да се извърши и ръчно.

Използвайте програмата, която се намира долу в дясно в system tray на Вашия Desktop, за да стартирате меню Регистрация:

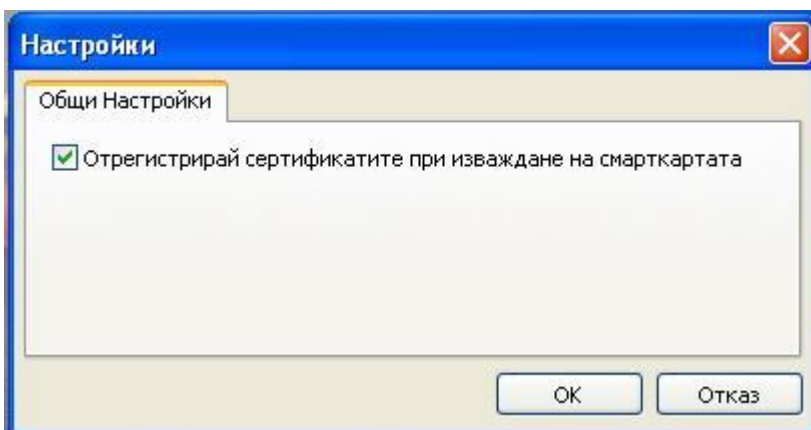


Натиснете бутона Регистрирай, за да извършите регистрацията.

След регистриране на сертификата в системата, Вие може да използвате успешно Вашия eSign КЕП!

#### 4.6. Настройки

Използвайте програмата, която се намира долу в дясно в system tray на Вашия Desktop, за да стартирате меню Настройки:



Маркирайте или демаркирайте чек бокса в зависимост от това дали искате сертификатите от вашата смарт карта да се отрегистрират автоматично при изваждането и. След това натиснете бутона ОК за потвърждение или бутона Отказ за отказ от настройките.



## 5. Контакти

За повече информация и за нови версии на ръководството и софтуера посетете Интернет страницата на СЕП България: [www.eSign.bg](http://www.eSign.bg)

Ако имате нужда от допълнителна информация или съдействие при инсталацията, моля свържете се с информационния център на СЕП България, на телефон 0700 18283 или на имейл: [eSign@sep.bg](mailto:eSign@sep.bg).