

ИНСТРУКЦИИ ЗА РАБОТА С ESIGN УДОСТОВЕРЕНИЯ ЗА КУКЕП

Операционна система Windows
Vista, 7, 8, 8.1 и 10

Съдържание

1.	Инсталиране софтуер за работа със смарт карта за Windows	3
1.1.	Преди инсталацията	3
1.2.	Начало на инсталацията	3
1.3.	Избор на език	3
1.4.	Инсталиране	3
1.5.	Край на инсталацията	4
2.	Инсталиране на драйвер за USB четец за смарт карта за Windows	4
3.	Инсталиране на сертификатите СЕП България	5
3.1.	Инсталиране на базов и оперативен сертификат	5
3.2.	Инсталиране на базов и оперативен сертификат в Mozilla Firefox	5
4.	Работа със смарт карта.	6
4.1.	Работа със смарт карта	6
4.2.	Смяна на ПИН кода	7
4.3.	Отблокиране на PIN кода	7
4.4.	Смяна на Администраторски ПУК / Admin Password (PUK)	8
4.5.	Изтриване токен / Erase Token	8
4.6.	Допълнителни функционалности	8
5.	Контакти	9

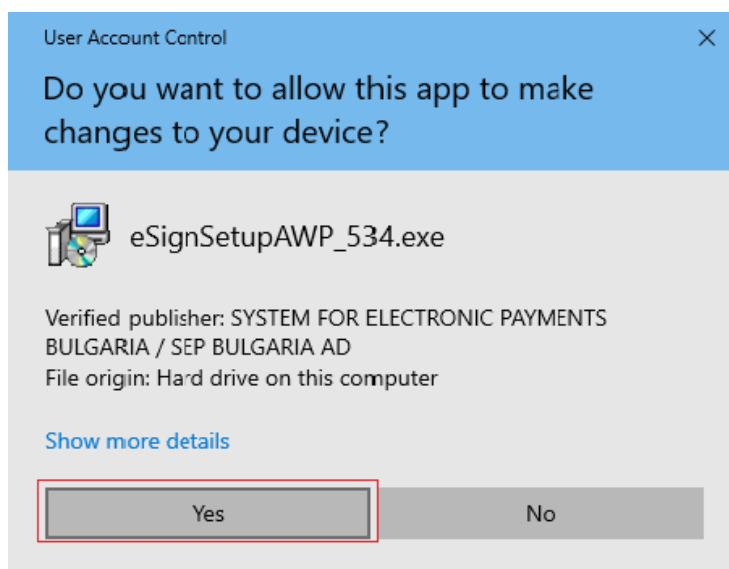
1. Инсталиране софтуер за работа със смарт карта за Windows

1.1. Преди инсталацията

За целите на инсталацията изтеглете необходимия инсталационен файл от Интернет страницата на СЕП България <https://www.esign.bg>, съответстваща на Вашата операционна система, в раздел „Полезно“, секция „Файлове и Инструкции“.

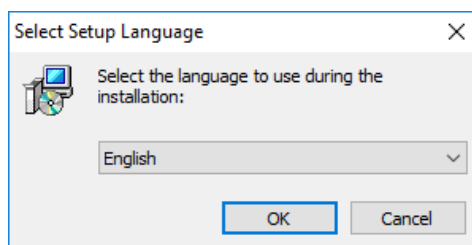
1.2. Начало на инсталацията

Стартирайте инсталацията като кликнете два пъти върху файла **eSignSetupAWP_xxx.exe** и натиснете бутона „Yes“ за продължение:



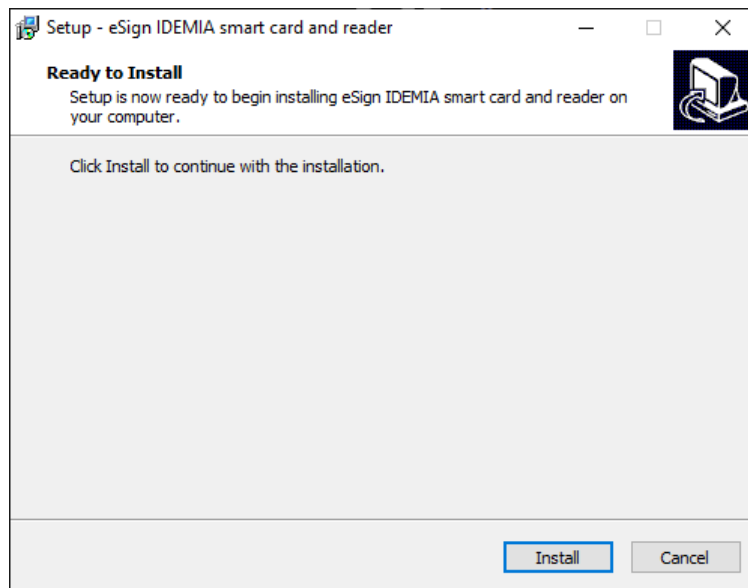
1.3. Избор на език

Изберете език за



1.4. Инсталиране

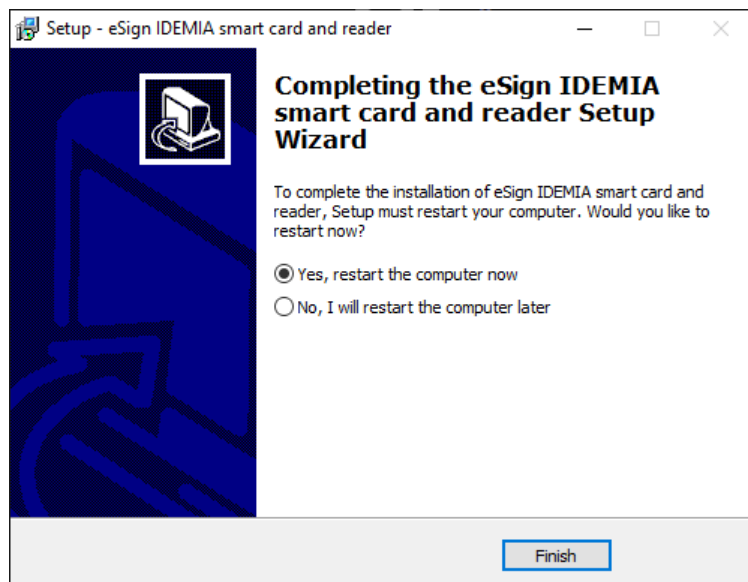
Изберете бутона „Install“ / „Инсталиране“



Изчакайте инсталацията да приключи.

1.5. Край на инсталацията

Натиснете бутона „Finish“, за да завършите инсталацията. **Рестартирайте компютъра.**



2. Инсталиране на драйвер за USB четец за смарт карта за Windows

Предоставеният от СЕП България USB четец за смарт карта е от типа CCID, което дава възможност за използване на драйвера за универсален USB Smart Card Reader на съответната ОС..

- 2.1. Уверете се, че компютърът Ви е свързан с Интернет.
- 2.2. Поставяне на четеца за смарт карти в USB изхода на компютъра
- 2.3. Изчакайте Windows да намери и инсталира подходящия драйвер за Вашето устройство.

3. Инсталиране на сертификатите СЕП България

3.1. Инсталиране на базов и оперативен сертификат

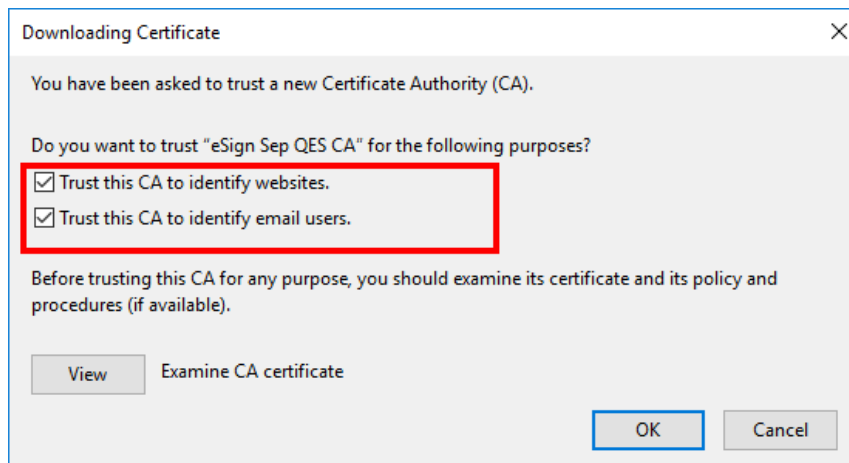
При инсталацията на „AWP Identity Manager“ за Windows, базовия и оперативен сертификат се инсталират автоматично за Internet Explorer и Google Chrome.

3.2. Инсталиране на базов и оперативен сертификат в Mozilla Firefox

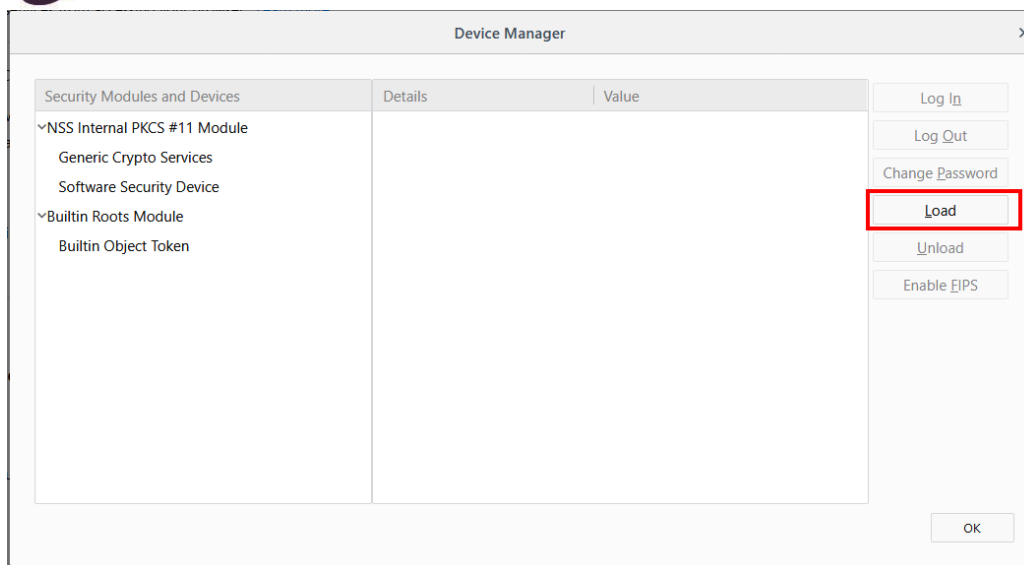
ВАЖНО! При използването на AWP Identity Manager с Firefox и Thunderbird се осъществява директен достъп до устройството. Когато успешно сте инсталирали удостоверенията си, **НЕ ТРЯБВА** да ги триете оттам, тъй като това ще доведе и до изтриване на удостоверението, заедно с частния и публичния ключ. След това удостоверението не може да се възстанови и трябва да се издаде ново.

Ако използвате Mozilla Firefox, базовия и оперативен сертификат трябва да се инсталират допълнително (ръчно):

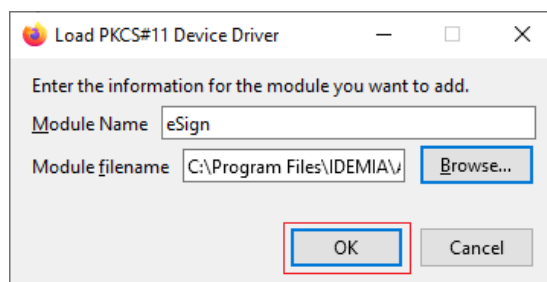
1. Отворете Firefox интернет страницата на СЕП България, меню „Услуги“ – „Публичен регистър“. От секция „Удостоверителна йерархия за издадени КУКЕП по eIDAS от 01.07.2017 г.“, изберете линка „изтегли“ за „eSign Sep Root CA „ и „eSign Sep QES CA“. Маркирайте всички опции и потвърдете, както е показано по-долу:



2. От меню „Options“/„Настройки“на Firefox изберете „Private & Security“/„Поверителност и защита“ в секция „Security“/„Защита“ изберете бутона „Security Devices...“/ „Устройства по безопасността...“



В „Device Manager“ / „Управление на устройства“ изберете бутона „Load“ / „Зареждане“. Ще се визуализира форма за „PKCS#11 Device Driver“ / „Зареждане на драйвер за PKCS#11“:



Попълнете следните стойности за:

„Module name“ / „Име на модул“ – eSign

„Module filename“ / „Файл на модула“: c:\Windows\System32\OcsPKCS11Wrapper.dll

Изберете бутона „OK“ и затворете всички отворени „прозорци“. Firefox е настроен за работа.

4. Работа със смарт карта.

4.1. Работа със смарт карта

След получаване на смарт картата със сертификата от „СЕР България“ АД се препоръчва да извършите смяна на Вашия първоначален ПИН код. Вижте 4.2 за повече информация.

Препоръчва се внимателна работа със смарт картата. Внимателно въвеждайте ПИН кода, за да не го блокирате след **3 неуспешни опита**. След първия неуспешен опит спрете за момент и помислете къде грешите!

При блокиране на Вашия ПИН код извършете внимателно отблокиране с помощта на Вашия PUK код.

Като правило сертификата на Вашия SEP eSign КУКЕП се регистрира автоматично във Windows и Internet Explorer.

При проблем с автоматичната регистрация на Вашия сертификат използвайте менюто за регистриране.

4.2. Смяна на ПИН кода

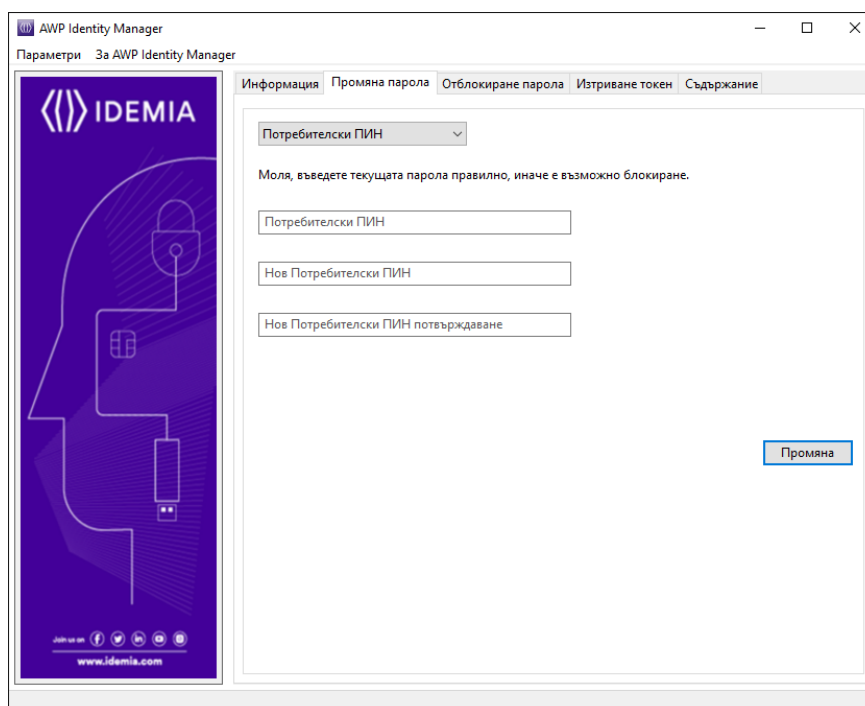
ВНИМАНИЕ!!!

Задължително Вашият PIN код трябва да се състои от четири цифри. Използването на повече от четири цифри или други символи може да доведе до блокиране на Вашият eSign AWP Identity Manager.

Смяната на ПИН кода може да се извърши по всяко време.

Стартирайте **AWP Identity Manager**.

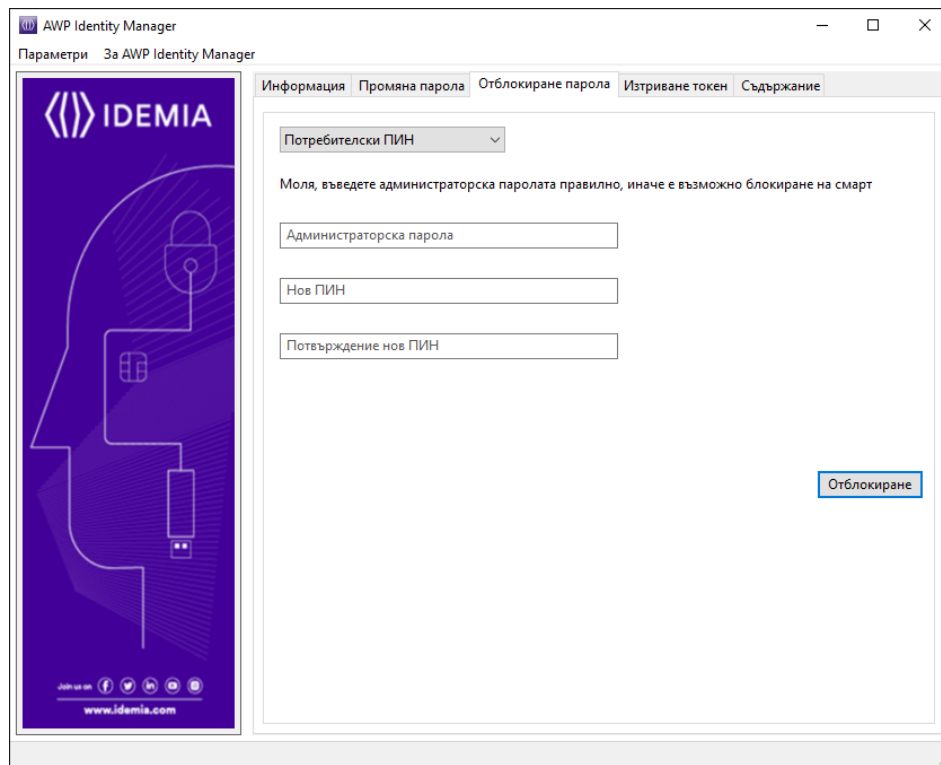
Изберете “Промяна парола“ (**Change Password**): Потребителски ПИН (**User Password**)



Въведете стария PIN код, два пъти новия PIN код и след това натиснете бутона **Промяна (Change)**.

4.3. Отблокиране на PIN кода

Отблокиране на PIN кода се извършва с помощта на Администраторски ПИН (PUK код), който сте получили от СЕП България. Имайте предвид, че **осем пъти грешно въвеждане на Администраторски ПИН** води до неговото блокиране. След блокирането му единственият изход за работа със смарт картата е предаване на „СЕП България“ АД с цел нейното изтриване и генериране на нов КУКЕП. Използвайте програмата, AWP Identity Manager и изберете **Отблокиране парола (Unblock Password)**:



Въведете Администраторския ПИН / SO PIN(ПУК код) в първото поле, след това два пъти ПИН кода, който желаете и натиснете бутона **Отблокиране (Unblock)**.

4.4. Смяна на Администраторски ПУК / Admin Password (PUK)

ВНИМАНИЕ!!!

Промяната на Администраторски ПУК / Admin Password (PUK) е на Ваша отговорност. СЕП България не съхранява първоначалните Потребителски ПИН и Администраторски ПУК / Admin Password (PUK). Те са уникални за всяка карта. СЕП България няма да може да Ви помогне в случай, че блокирате Администраторски ПУК / Admin Password (PUK).

4.5. Изтриване токен / Erase Token

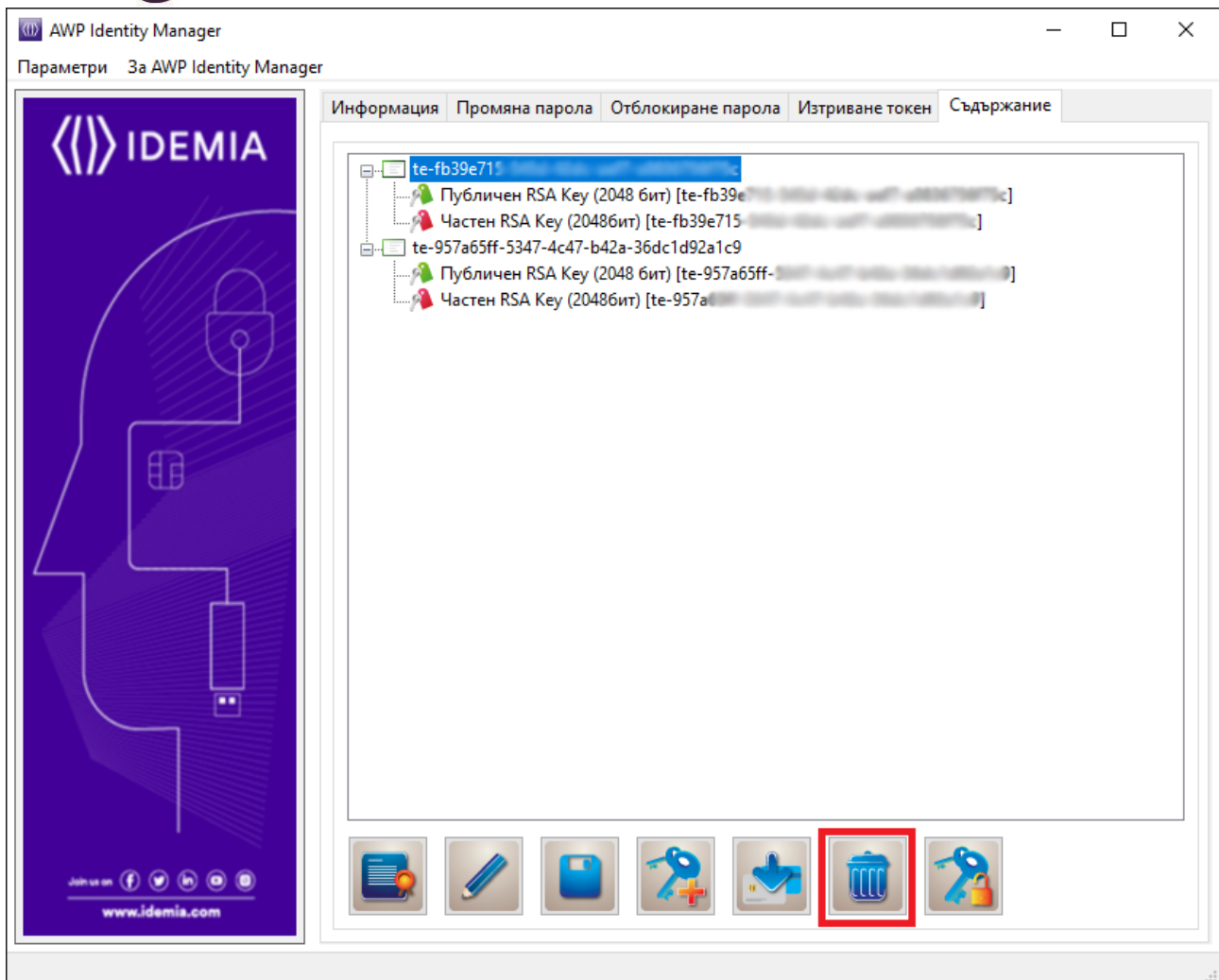
ВНИМАНИЕ!!!

Използването на функционалността Изтриване токен / Erase Token изтрива безвъзвратно сертификатите от Вашата смарт карта и е на Ваша отговорност.

4.6. Допълнителни функционалности

ВНИМАНИЕ!!!

Функционалността „Изтриване обект“ / “Delete object”, в раздел Съдържание:



Изтрива безвъзвратно селектирания сертификат от Вашата смарт карта и използването му е на Ваша отговорност.

5. Контакти

За повече информация и за нови версии на ръководството и софтуера посетете Интернет страницата на СЕП България: www.eSign.bg

Ако имате нужда от допълнителна информация или съдействие при инсталацията, моля свържете се с информационния център на СЕП България, на телефон 0700 18283 или на имейл: eSign@sep.bg.