



ИНСТРУКЦИИ ЗА РАБОТА С ESIGN УДОСТОВЕРЕНИЯ ЗА КЕП

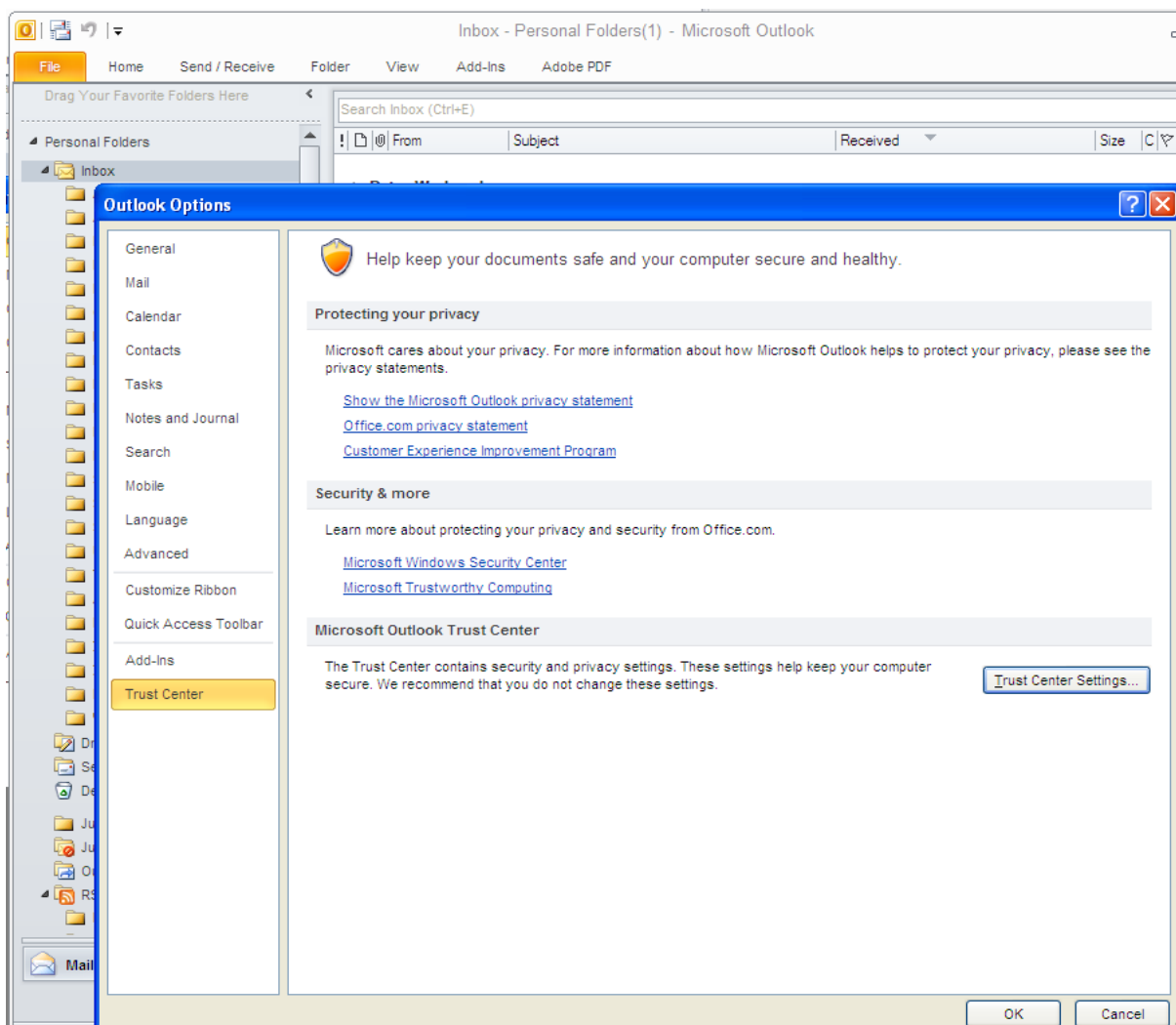
MS Outlook 2010

1. Преди инсталиране

Преди да подписвате или криптирате с MS Word 2010 е необходимо да бъдат инсталирани eSign софтуера и СА сертификатите на СЕП. Инструкции за това са публикувани в Интернет страницата на СЕП България www.eSign.bg в секция „Файлове и Инструкции“.

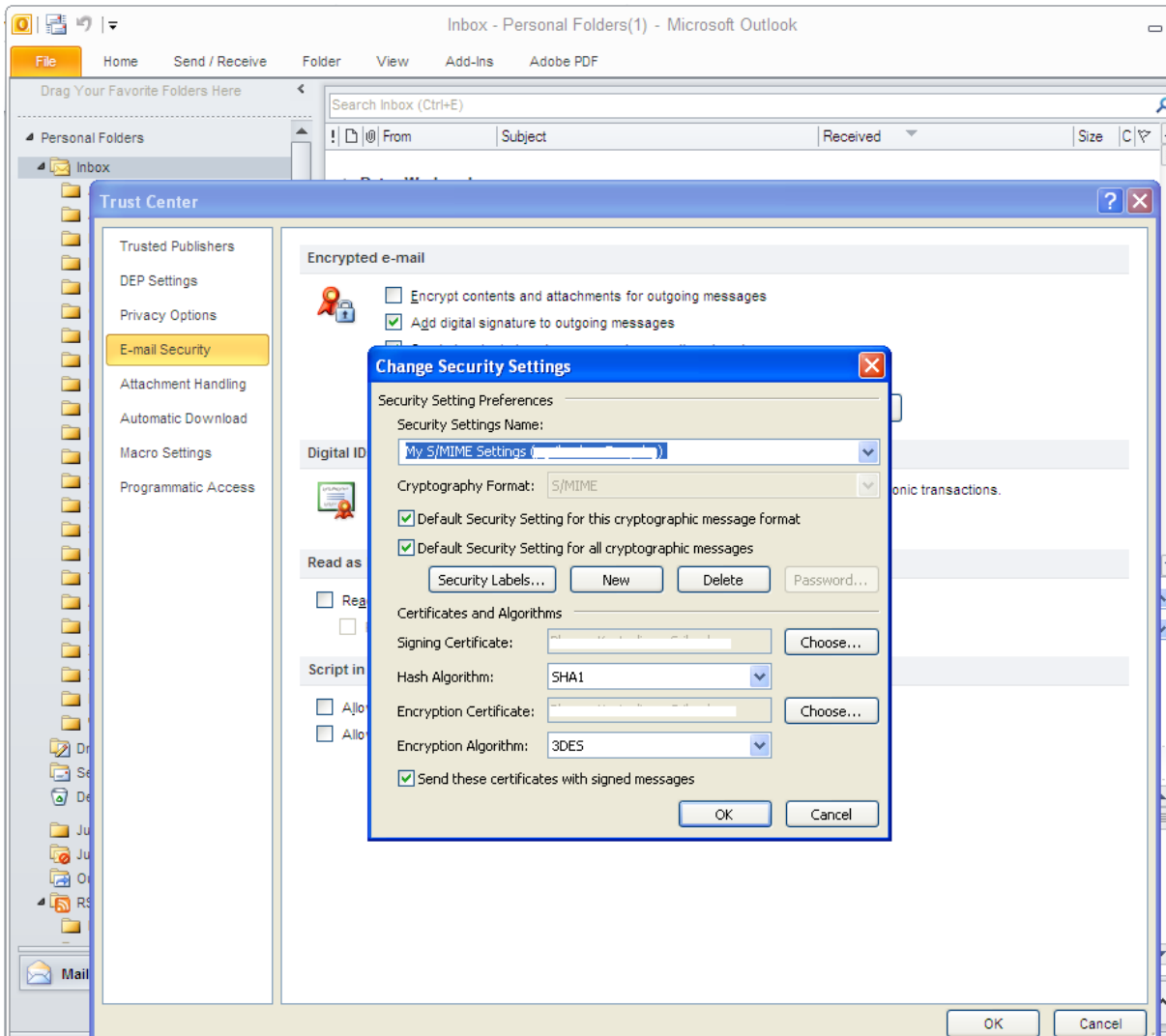
2. Инсталиране

Стартирате MS Outlook 2010. Избирате меню Tools (1) и след това избирате подменю Trust Center (2).



Натискате бутона Trust Center Settings...

След отваряне на прозореца на „Trust Center“, избирате „E-mail Security“, натискате бутона Settings(в дясно), след което се появява следния прозорец:

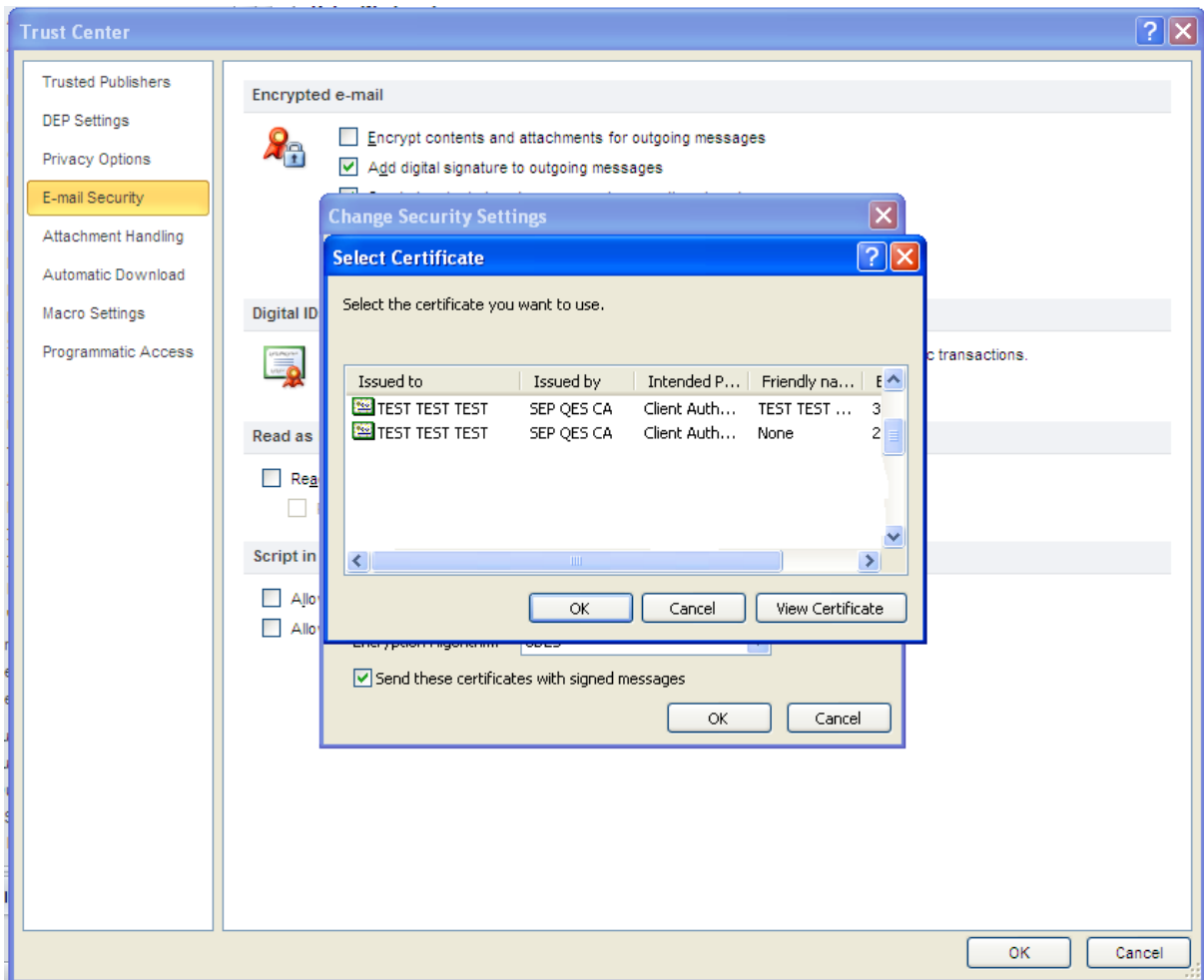


В прозореца натискате бутон „New“, след което въвеждате “Security Settings Name” в поле 7. Това е името на профила, свързано с конкретния сертификат за електронен подпис.

Възможно е използването на няколко профила. При подписването на имейл може да бъде избран един от профилите.

След това натискате бутон „Choose...“.

Избирате необходимия сертификат и натискате бутон ОК.



След затварянето на прозореца "Select Certificate", натискате бутон ОК.

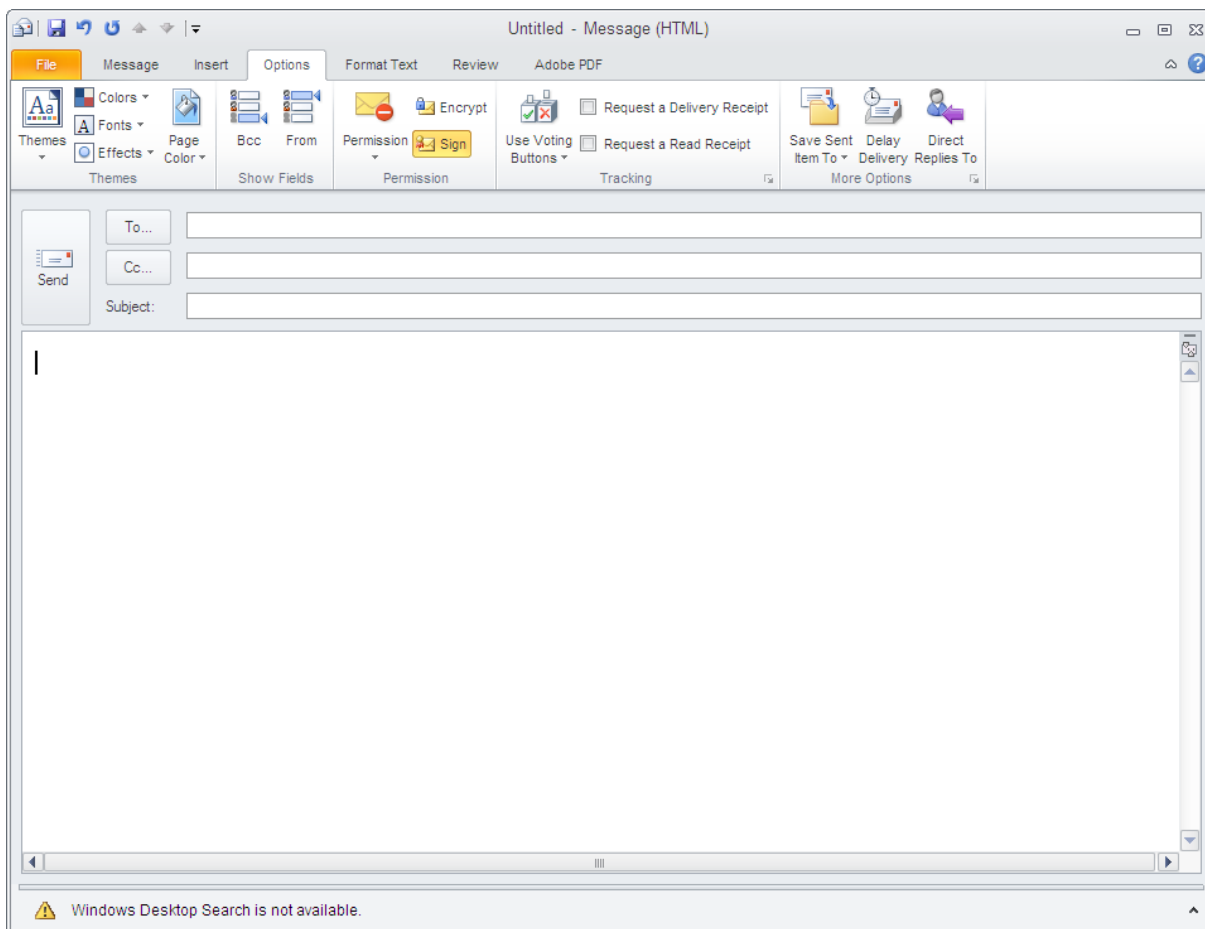
След затварянето на прозореца "Change Security Settings, натискате бутон ОК.

3. Подписване и криптиране на имейл с електронен подпис

Отваряте прозорец за ново писмо и избирате меню Options от лентата с менютата в горната част:

Горе в лентата с бутоните има два бутона:

- за подписване на имейл - бутон Sign(плик с печат);
- за криптиране на имейл - бутон Encrypt(плик с катинар).



Избирате един от бутоните (или и двата едновременно) и изпращате писмото чрез бутона Send.

Забележка: За да се криптира писмо, се използва публичният ключ, който се съдържа в сертификата на получателя. Затова трябва предварително поне веднъж да сте получили подписано писмо от човека, до които ще изпращате имейла.

При изпращане на подписано писмо, след натискане на бутона Send, трябва да въведете ПИН кода на сертификата.

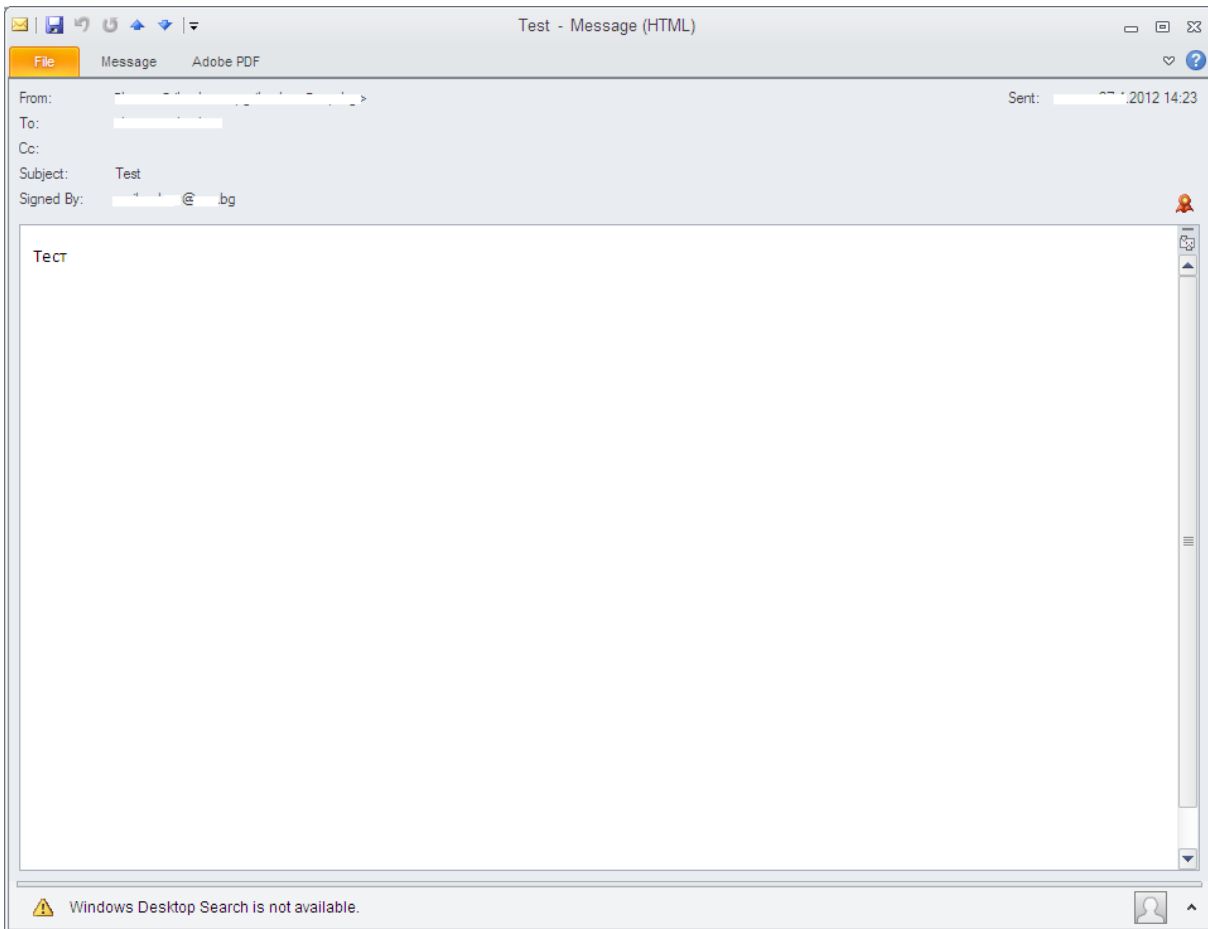
При отваряне на криптирано писмо също се въвежда ПИН кода.

Прозорецът за въвеждане на ПИН код при подписване и отваряне на криптирано писмо изглежда по следния начин:



4. Проверка за валиден сертификат:

Когато се получи писмо, подписано със сертификат, в сивата лента под subject на писмото има допълнителен ред с текст „Signed By:“ и в дясно на реда се появява една икона с формата на червен печат.



Чрез натискане на тази икона може да проверите валидността на сертификата. За целта трябва да бъде инсталиран предварително базовият (root) сертификат на този Удостоверяващ Орган, който е издал сертификата, подписал писмото.

